

CORTE

- 1.- Pieza delantera. 1 corte con tela doblada
- 2.- Pieza Espalda. 1 corte con tela doblada
- 3.- Mangas. 2 cortes
- 4.- Forma de la manga. 2 cortes
- 5.- Abotonadura. 1 corte
- 6.- Cuello. 2 cortes con tela doblada

Fisionar el cuello (1 capa) y la forma de la manga

Nota: el cuello es optativo, lo puede adquirir en los negocios del ramo

- 1.- Front piece. 1 cut with folded fabric
- 2.- Back Piece. 1 cut with folded fabric
- 3.- Sleeves. 2 cuts
- 4.- Form of the sleeve. 2 cuts
- 5.- Buttoning. 1 cut
- 6.- Neck piece. 2 cuts with folded fabric

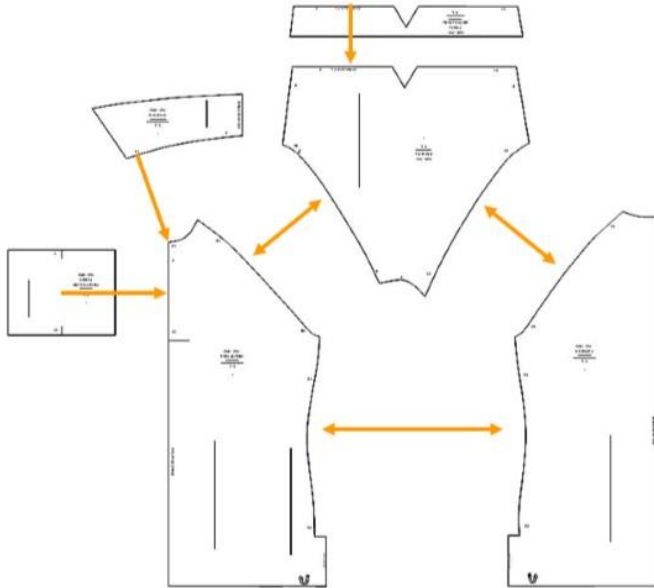
Fisionar the neck (1 layer) and the shape of the sleeve

Note: the collar is optional, you can buy it in the business of the item

MATERIALES

Tela: Piqué
3 botones al tono
Fusionado

Fabric: Piqué
3 buttons
Merged



CONFECCION

- A.- Colocar la abotonadura
- B.- Coser la manga en parte delantera
- C.- Coser la manga en parte trasera
- D.- Cerrar mangas y costados
- E.- Armar y colocar el cuello
- F.- Colocar la forma de la manga

- A.- Place the button piece
- B.- Sew the sleeve in front
- C.- Sew the sleeve on the back
- D.- Close sleeves and sides
- E.- Arming and placing the neck
- F.- Position the sleeve shape



POLERA PIQUE MANGA RAGLAN

**CODIGO
294**



- Adquiere Patrones Digitales. Descarga e imprime en casa.
- Matrices para Maquinas Bordadoras. Encuentra PES, JEFF, XXX
- Patrones Impresos. adquiere tus compras online con despachos a todo Chile.
- Encuentra puntos de ventas mas cercanos. Servicios, Articulos y mas en un solo lugar.

www.puntopatrones.com



Punto Patrones

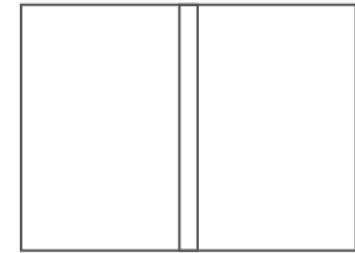




- PATRONES INCLUYEN 1 CENTIMETRO DE COSTURA PARA CORTAR Y ARMAR
- CONFIGURE SU IMPRESORA AL MISMO FORMATO DE HOJA QUE ELIGIO
- PATTERNS INCLUDE 1 CENTIMETER OF SEWING TO CUT AND ASSEMBLE
- CONFIGURE YOUR PRINTER TO THE SAME PAPER FORMAT YOU CHOOSE



 **JUNTAR HOJAS**
PUT PAPER TOGETHER



 **NO MONTAR**
DO NOT MOUNT PAPER

ARMADO DE LAS HOJAS POR TALLAS

PAPER ASSEMBLY

XS	S	M	L	XL	XXL
